



HJEM

HJEM

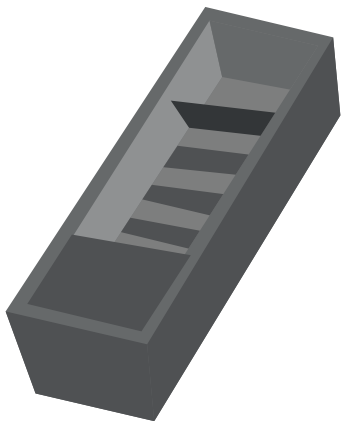
Hjemme hos dig bliver det rene drikkevand til spildevand, når det løber fra håndvask, toilet, bad m.m. ud i kloakken.



INDLØB

INDLØB

Når spildevandet hjemme fra dig løber ind på renseanlægget, er det blevet blandet med spildevand fra industri og regnvand fra gaderiste.



RIST



RIST

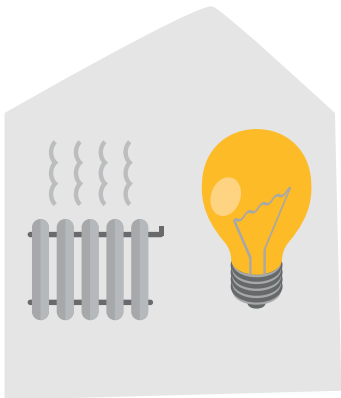
Spildevandet pumpes til ristene, hvor grove dele som papir, bind, vatpinde m.m. fjernes.



FORBRÆNDING

FORBRÆNDING

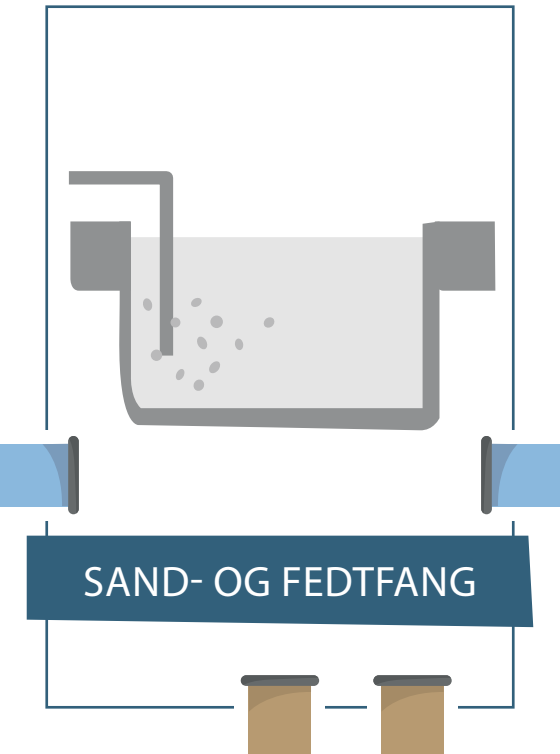
Ristegodset sendes
til forbrænding.



ENERGI

ENERGI

Fra forbrændings-
anlægget leveres varme
og elektricitet tilbage til
dit hjem.



SAND- OG FEDTFANG

Her beluftes vandet, så sand og grus falder til bunds, og fedt flyder ovenpå. Sandet pumpes ud fra bunden og sendes til sandvaskeren. Fedtet skummes af overfladen og pumpes til anlæggets rådnetanke.



SANDVASKER

SANDVASKER

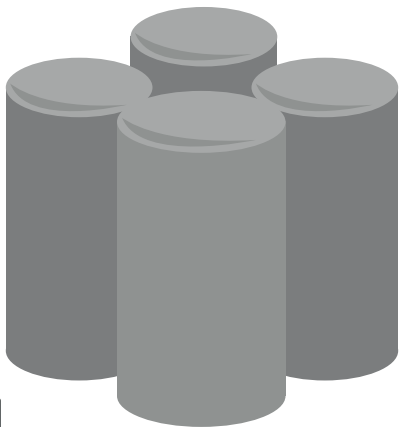
Sandet vaskes rent for organiske urenheder.



SAND

SAND

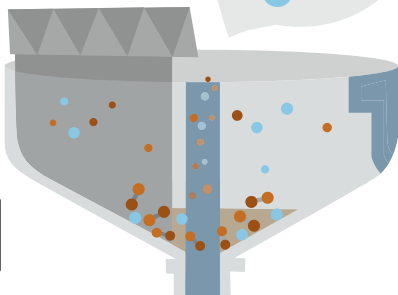
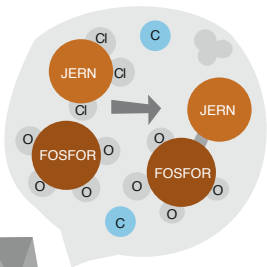
Det rene sand bruges til anlægsprojekter og asfaltproduktion.



JERNKLORID

JERNKLORID

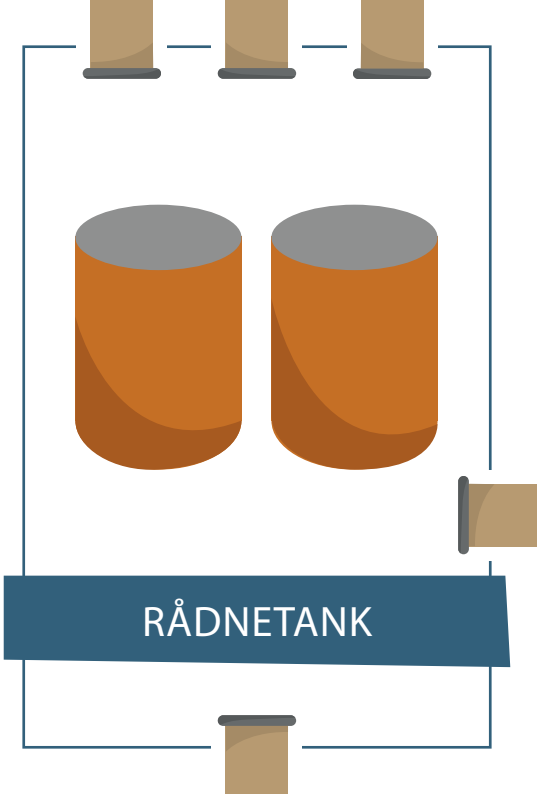
Ved udløbet fra sand- og fedtfang tilsættes den kemiske saltopløsning jernklorid til spildevandet.



BUNDFÆLDNING

BUNDFÆLDNING

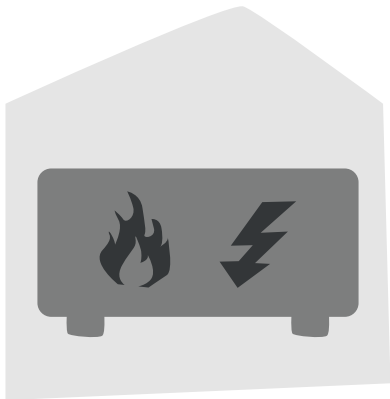
Det tilsatte jernklorid går i forbindelse med spildevandets fosfor, og der dannes slam, som bundfældes i de tragtformede tanke.



RÅDNETANK

RÅDNETANK

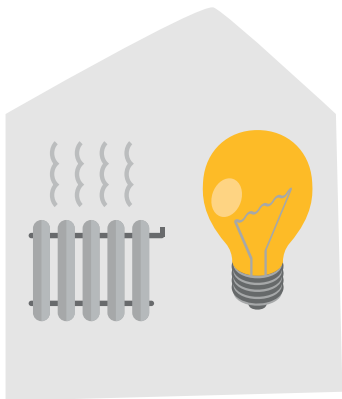
I de to rådnetanke dannes gas, når fedtet fra den mekaniske rensning og slammet fra de to bundfældningsprocesser rådner. Gassen sendes videre til et gaslager, hvor det opbevares indtil senere forbrænding.



KEDEL OG GENERATOR

KEDEL OG GENERATOR

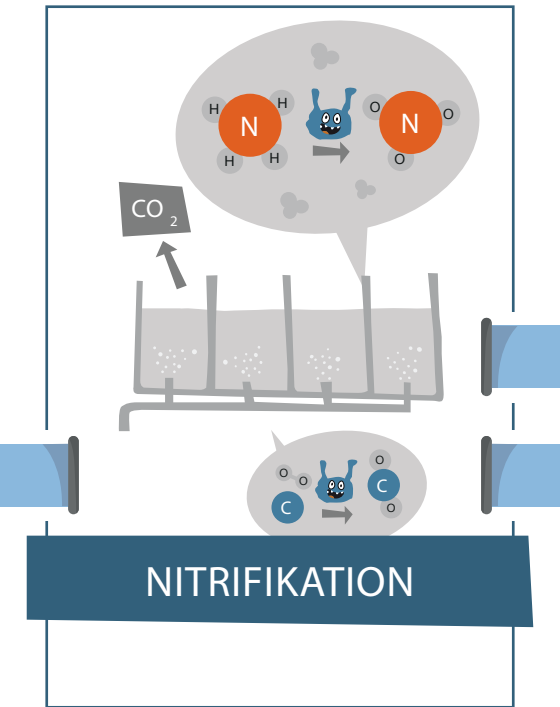
I kedlen og generatoren
forbrændes gassen,
som blev dannet i
rådnetankene.



ENERGI

ENERGI

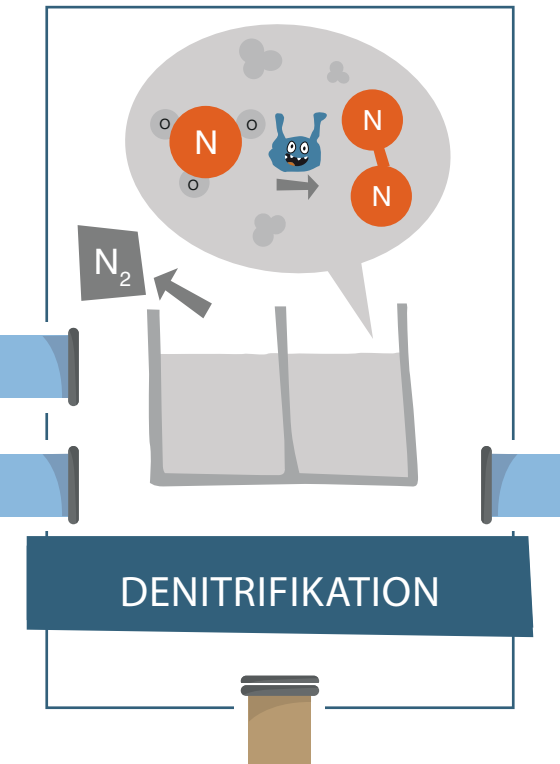
Fra kedlen og generatoren leveres varme og elektricitet tilbage til dit hjem og renseanlægget.



NITRIFIKATION

NITRIFIKATION

Der tilsættes ilt til spildevandet. Ved hjælp af ilten kan nogle mikroorganismer fra slammet omdanne spildevandets ammonium til nitrat, mens andre omdanner kulstof i spildevandets organiske materiale til CO_2 .

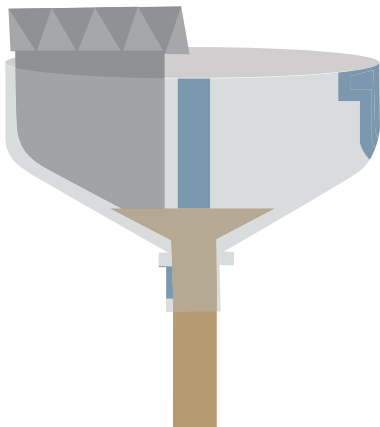


DENITRIFIKATION

DENITRIFIKATION

Der tilsættes slam til spildevandet.

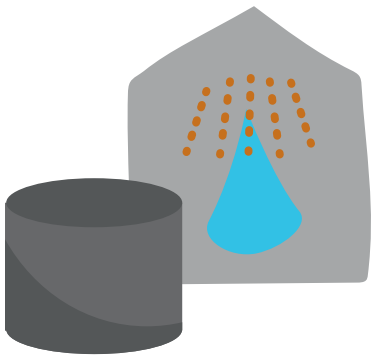
Mikroorganismer fra slammet indgår i en proces, hvor nitrat bliver nedbrudt, og kvælstof frigives.



BUNDFÆLDNING

BUNDFÆLDNING

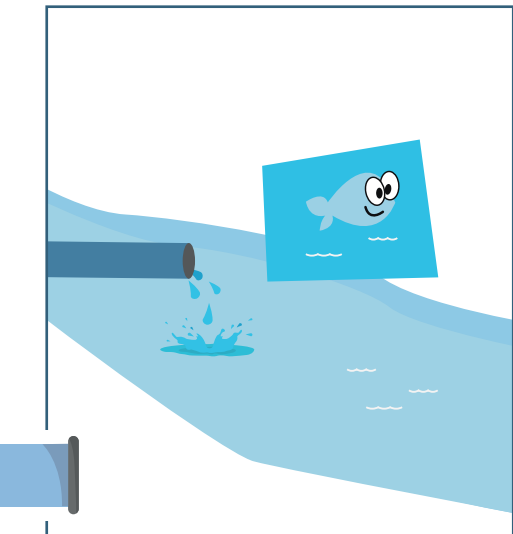
I de tragtformede tanke bundfældes det biologiske slam. Noget af slammet sendes retur til denitrifikationstanken, mens resten sendes til rådnetankene.



UV-BELYSNING

UV-BELYSNING

I sommerhalvåret fra 1. maj til 1. oktober sendes det rensede spildevand gennem UV-anlægget, inden det ledes ud i Vejle Å.



UDLEDNING

UDLEDNING

Det rensede spildevand
udledes til Vejle Å,
hvorfra det løber videre
ud i Vejle Fjord.



BIOGØDNING

BIOGØDNING

Til sidst presses
overskydende vand
ud af slammet fra
rådnetanken, og
restproduktet kan nu
anvendes som gødning
på landmandens marker.